

### EXPOSIÇÕES

Área: 243,80 m<sup>2</sup>

Piso: Granítica

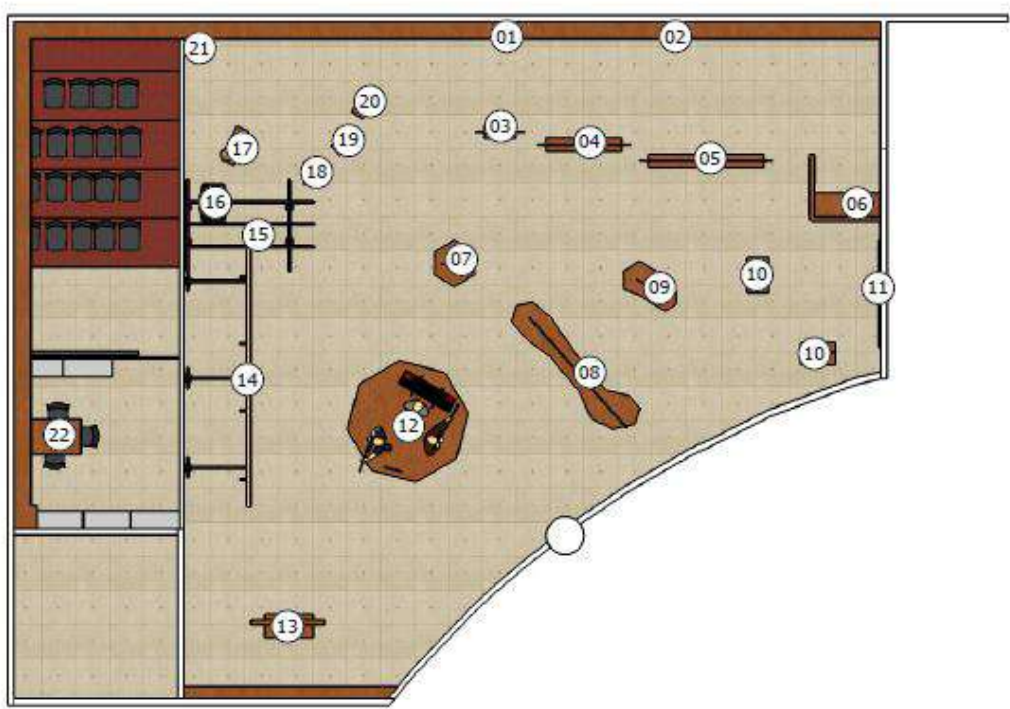
Forro: Gesso acartonado



### CONSIDERAÇÕES GERAIS

- Usar painéis de MDF na cor ocrê.
- Exemplos com transparência, optar por vidro laminado ou acrílico.
- Nas estruturas que sustentam os painéis 03, 04, 05 e 13, utilizar madeira maciça ou estrutura com peso próprio para a finalidade.
- Os parafusos utilizados devem ser galvanizados.
- Os móveis que há necessidade, utilizar roda de silicone com a possibilidade de travamento.

### NUMERAÇÃO DOS MÓVEIS



### LEGENDA

- Ferro com pintura Epóxi preta
- PVC para colagem de exposição
- Madeira ou MDF
- Vidro Laminado/Acrílico
- Parede